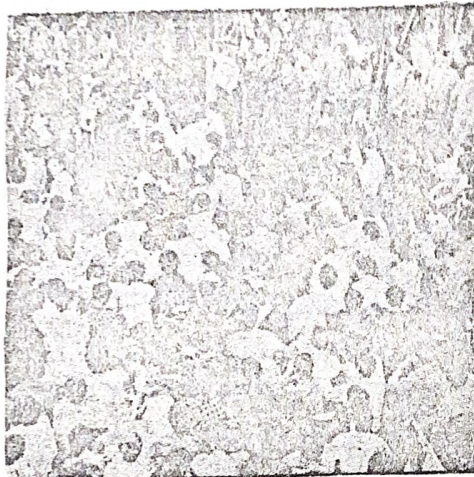


para uma ideologia associativa - 1



NOTA PRÉVIA



Vais começar a entrar em contacto com o nosso trabalho, com a nossa forma de agir. Parece já, aparece-te aqui um artigo a falar de: "vai-se realizar em Setembro..." "processo de férias..." etc. Isto é muito gozado, dado estarmos em aulas e em Outubro. Mas o que o artigo que se segue contém em sumo de pois de espremido desse desfazamento de datas, mantém-se válido. Nós podíamos tê-lo adaptado; mas resolvemos que não, pensa tu em adaptar ao teu caso presente.

Ao mesmo tempo ficas com a ideia do que queríamos fazer... e que não fizemos por variadíssimas razões, que também te hão-de chegar.

A Redacção

Os actuais colaboradores do MAEESL, da CPAEELP, e da CPAEELA pensam realizar o 29. congresso nacional de estudantes liceais, para a última quinzena de Setembro de este ano. Para isso, haverá duas fases preparatórias; a primeira será a divisão de estudantes liceais interessados em grupos de estudo espalhados por várias zonas do país de acordo com locais de férias mais frequentes, etc. Nesta primeira fase será discutido e assente em actas de conclusão, noções básicas para uma ideologia associativa, como noção de solidariedade entre os estudantes; quais as preocupações que se devem manter presentes no espírito do estudante liceal, para uma evolução constante da sua cultura, para um alertar da alienação dos condicionalismos externos; para uma ultrapassagem da condição de classe existente na esmagadora maioria dos estudantes liceais; o que é a educação por responsabilização imediata e progressiva; o que é o trabalho associativo estudantil; como deve trabalhar um grupo de trabalho associativo; em suma, como deve agir uma associação de estudantes; qual o processo mais realista perante as condições actuais; noção de apoliticidade e arreligeosidade; etc. A 2ª. fase será um acampamento preparatório, de teses para o 29. CNEEL de estruturação deste, da discussão geral sobre os temas tratados. Este acampamento será muito provavelmente realizado na 2ª. quinzena de Setembro, na Arrábida.

Indispensável se torna aqui um esclarecimento geral sobre a evolução dos grupos iniciais de estudantes associativos até ao estudo actual, e desta forma se definirá qual a posição a tomar face a JEC/F ou organismos similares e um Movimento Associativo Liceal Estudantil.

Em Julho passado iniciaram-se uma série de contactos por iniciativa da CPAEELL no caso da JEC/F e do GRED; mais ou menos simultânea no caso da ASSE (1). Esses contactos permitiram a criação do CCIG; ou seja, comissão de contactos inter-grupos (1)